

## ОПИСАНИЕ МЕСТОПОЛОЖЕНИЯ ГРАНИЦ

### «ВЛ-10КВ ТП-7-ТП-95»

(наименование объекта, местоположение границ которого описано (далее - объект)

Раздел 1

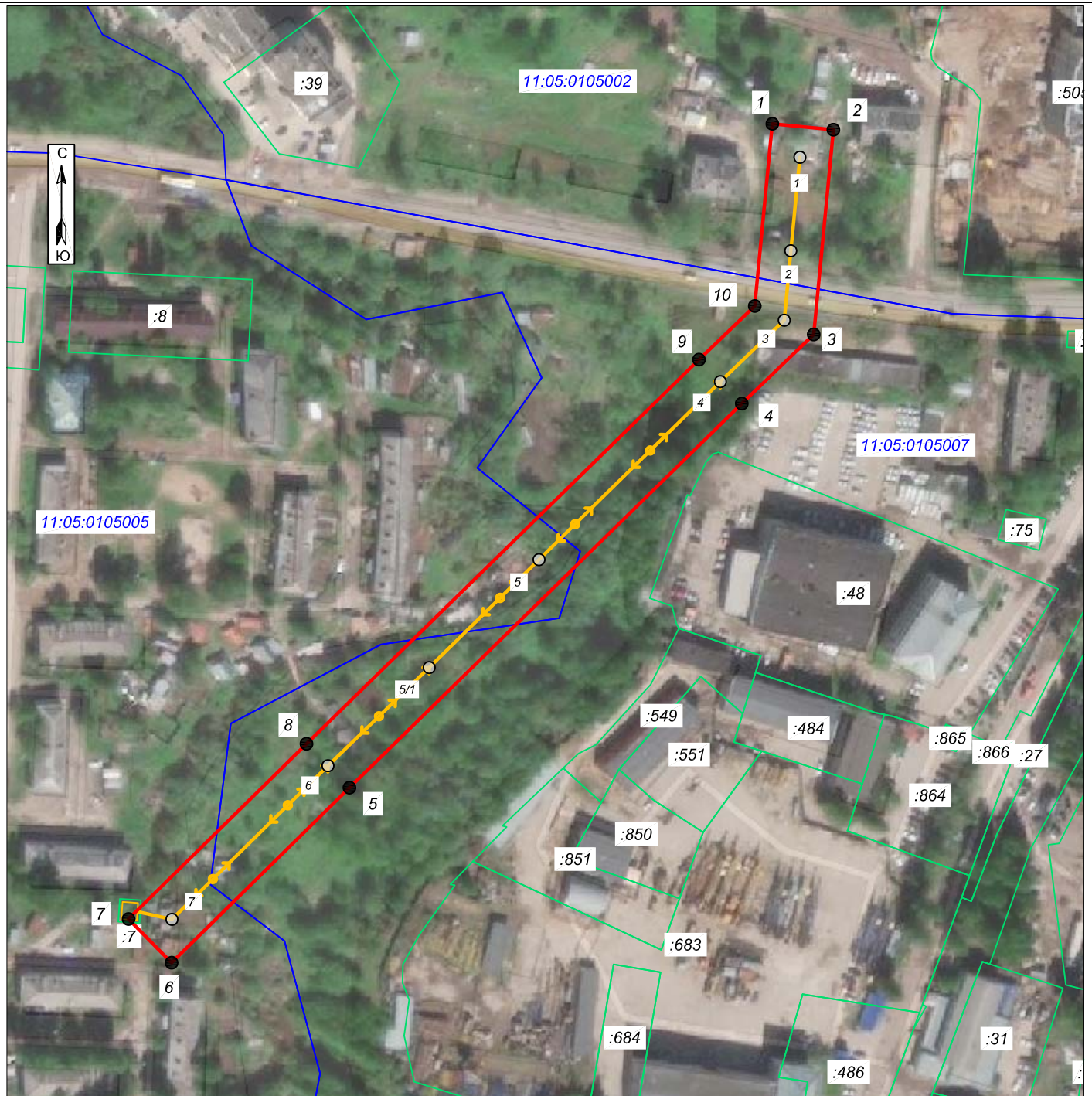
Сведения об объекте		
№ п/п	Характеристики объекта	Описание характеристик
1	2	3
1.	Местоположение объекта	Республика Коми, г. Сыктывкар
2.	Площадь объекта ± величина погрешности определения площади ( $P \pm \Delta P$ ) кв.м. $\Delta P = \pm 3,5 * M_t * \sqrt{P}$	7 774 ± 31 м <sup>2</sup>
3.	Иные характеристики объекта	<p><b>Протяженность:</b> 0,35 км <b>Количество опор:</b> 8 <b>Публичный сервитут под объект электросетевого хозяйства</b> <b>Цель установления:</b> В соответствии со ст. 39.37 Земельного Кодекса Российской Федерации «Цели установления публичного сервитута». В порядке, предусмотренном настоящей главой, публичный сервитут устанавливается для использования земельных участков и (или) земель в следующих целях: п.1. Размещение объектов электросетевого хозяйства, тепловых сетей, водопроводных сетей, сетей водоотведения, линий и сооружений связи, линейных объектов системы газоснабжения, нефтепроводов и нефтепродуктопроводов, их неотъемлемых технологических частей, если указанные объекты являются объектами федерального, регионального или местного значения, либо необходимы для организации электро-, газо-, тепло-, водоснабжения населения и водоотведения, подключения (технологического присоединения) к сетям инженерно-технического обеспечения, либо переносятся в связи с изъятием земельных участков, на которых они ранее располагались, для государственных или муниципальных нужд (далее также - инженерные сооружения).</p> <p><b>Наименование объекта публичного сервитута:</b> ВЛ-10КВ ТП-7-ТП-95 <b>Кадастровый район:</b> 11:05</p>

Раздел 2

Сведения об объекте					
Сведения о местоположении границ объекта					
1. Система координат МСК Сыктывкарская					
2. Сведения о характерных точках границ объекта					
Обозначение характерных точек границ	Координаты, м		Метод определения координат характерной точки	Средняя квадратическая погрешность положения характерной точки (Mt), м	Описание обозначения точки на местности (при наличии)
	X	Y			
1	2	3	4	5	6
1	15886,15	11697,04	Аналитический	0.10	-
2	15884,12	11717,94	Аналитический	0.10	-
3	15814,05	11711,21	Аналитический	0.10	-
4	15790,39	11686,58	Аналитический	0.10	-
5	15658,97	11552,34	Аналитический	0.10	-
6	15599,06	11491,48	Аналитический	0.10	-
7	15614,03	11476,75	Аналитический	0.10	-
8	15673,99	11537,65	Аналитический	0.10	-
9	15805,44	11671,95	Аналитический	0.10	-
10	15823,79	11691,03	Аналитический	0.10	-
1	15886,15	11697,04	Аналитический	0.10	-
3. Сведения о характерных точках части (частей) границы объекта					
Обозначение характерных точек части границы	Координаты, м		Метод определения координат характерной точки	Средняя квадратическая погрешность положения характерной точки (Mt), м	Описание обозначения точки на местности (при наличии)
	X	Y			
1	2	3	4	5	6
-	-	-	-	-	-



## Схема расположения границ публичного сервитута: ВЛ-10КВ ТП-7-ТП-95



Масштаб 1:2000

## Условные обозначения

- 1 Номер поворотной точки границы публичного сервитута
- (red) Граница публичного сервитута
- (blue) Граница кадастрового квартала
- (yellow) Линия ВЛ
- 1 Номер опоры
- 11:05:0105002 Номер кадастрового квартала
- 281: Граница и номер земельного участка по сведениям ЕГРН

Подпись



Дата " 30 " июня 2021 г.